



# JAK SKUTECZNIE PRACOWAĆ Z AFB

## -KILKA PRAKTYCZNYCH PORAD

15.05.2026 r.



Ministerstwo Kultury  
i Dziedzictwa Narodowego

Analiza Funkcjonowania Bibliotek  
Dofinansowano ze środków  
Ministra Kultury i Dziedzictwa Narodowego



# **SZKOLENIE POPROWADZĄ CZŁONKOWIE ZESPOŁU DS. BADANIA EFEKTYWNOŚCI BIBLIOTEK W PROJEKCIE ANALIZA FUNKCJONOWANIA BIBLIOTEK (AFB):**

- Izabela Drapała – Dolnośląska Biblioteka Publiczna we Wrocławiu**
- Magdalena Mrugowska – Wojewódzka i Miejska Biblioteka Publiczna im. dr. W. Bełzy w Bydgoszczy**

# PLAN SPOTKANIA

## 1. Wstęp

- korzyści ogólne z udziału w programie
- bezpieczeństwo danych

## 2. Omówienie wskaźników funkcjonalności

## 3. Prezentacja narzędzi do analizy danych

## 4. Promocja danych biblioteki przy użyciu wykresów i infografik

„BIBLIOTEKA, KTÓRA ZNA SWOJE DANE  
– WIE, DOKĄD ZMIERZA.”

# Co to jest AFB?

**AFB to ogólnopolski projekt Stowarzyszenia Bibliotekarzy Polskich, który służy do gromadzenia, analizy i porównywania danych statystycznych z bibliotek naukowych, publicznych i pedagogicznych.**

**Pozwala bibliotekom lepiej zrozumieć własne działania, porównać się z innymi i podejmować trafniejsze decyzje rozwojowe.**

**AFB to nie kolejna tabelka do Excela- to narzędzie, które daje przewagę.**

WSTĘP

# Cele projektu

- **Standaryzacja metod analizy funkcjonowania bibliotek.**
- **Ułatwienie zbierania i porównywania danych.**
- **Wsparcie bibliotek w badaniu efektywności i satysfakcji użytkowników.**

WSTĘP

# Struktura projektu

Projekt AFB dzieli się na 3 podprojekty:

- **AFBN** – dla bibliotek naukowych
- **AFBP** – dla bibliotek publicznych
- **AFBE** – dla bibliotek pedagogicznych

**Każdy ma własne zasady, strukturę i koordynatorów.**

WSTĘP

# Co daje uczestnictwo?

- **Otrzymujemy bezpłatne narzędzie do zbierania i analizy danych.**
- **Możemy automatycznie generować wskaźniki efektywności swojej biblioteki.**
- **Porównujemy dane z innymi bibliotekami z tej samej grupy.**
- **Zyskujemy dostęp do wiedzy, raportów i analiz wspierających rozwój placówki.**

WSTĘP

# Narzędzia AFB

- Aplikacja AFB – do rejestracji, wprowadzania danych i generowania raportów.
- Wskaźniki funkcjonalności – zgodne w 75 % z GUS i oparte na międzynarodowych standardach.
- Formularze online – do łatwego uzupełniania danych.
- Serwis internetowy: [www.afb.sbp.pl](http://www.afb.sbp.pl)

CO DAJE UCZESTNICTWO?

# Wsparcie merytoryczne

- Szkolenia i instrukcje obsługi narzędzi,
- Wsparcie Koordynatorów Merytorycznych dla danego typu bibliotek,
- Dostęp do opracowań i analiz, które można wykorzystać np. w strategiach rozwoju.

CO DAJE UCZESTNICTWO?

# KTO ZA TYM STOI?

- **Koordynator Merytoryczny AFBP – steruje całością,**
- **Grupa robocza ds. efektywności bibliotek publicznych – czyli:**
  - **wojewódzcy administratorzy merytoryczni,**
  - **eksperti zatwierdzani przez Zarząd Główny SBP.**
- **To właśnie ta grupa:**
  - **aktualizuje instrukcje, formularze i harmonogramy,**
  - **przygotowuje analizy, szkolenia i publikacje,**
  - **testuje nowe rozwiązania i dba o rozwój narzędzi.**
- **Całość działa we współpracy z Zespołem ds. efektywności**

**„TO NIE PROJEKT JEDNEJ OSOBY – TO WSPÓŁPRACA BIBLIOTEKARZY Z CAŁEJ POLSKI.”**

WSTĘP

# WAŻNE!

## Bezpieczeństwo i poufność danych

- Gromadzone dane są objęte ochroną i dostęp do nich mają **wyłącznie**: dyrektor danej biblioteki, wyznaczeni pracownicy oraz zespół AFB
- Wyniki publikowane są **wyłącznie w postaci zbiorczej** (średnie, mediany, wartości skrajne)
- Dane poszczególnych bibliotek mogą być udostępniane innym osobom lub instytucjom **jedynie** za zgodą dyrektora

WSTĘP

**WAŻNE!**

## **Bezpieczeństwo i poufność danych**

**„Zaufanie jest warunkiem współpracy –  
dlatego dane każdej biblioteki traktujemy z taką samą troską,  
z jaką sami chcielibyśmy, by traktowano nasze.”**

**— Zespół AFBP**

**WSTĘP**

# OMÓWIENIE WSKAŹNIKÓW FUNKCJONALNOŚCI

Źródłem obliczania wskaźników funkcjonalności są dane statystyczne dostarczane przez biblioteki w formularzu AFB za dany rok.

**Wskaźniki funkcjonalności bibliotek służą:**

- ocenie jakości i efektywności zasobów i usług bibliotecznych oraz innych działań prowadzonych przez bibliotekę,
- ocenie wydajności nakładów przeznaczonych przez bibliotekę na realizację usług i innych działań,
- kontroli procesu zarządzania,
- porównaniom funkcjonalności bibliotek, które mają podobne misje lub zadania,
- wypracowywaniu standardów działalności bibliotek.

OMÓWIENIE WSKAŹNIKÓW  
FUNKCJONALNOŚCI

# WSKAŹNIKI FUNKCJONALNOŚCI

## OMÓWIENIE WSKAŹNIKÓW FUNKCJONALNOŚCI

# OMÓWIENIE WSKAŹNIKÓW FUNKCJONALNOŚCI

W projekcie AFB mamy 32 wskaźniki, które określają 4 obszary pomiarów:

- **Zasoby, dostęp, infrastruktura** – wskaźniki funkcjonalności mierzące odpowiedniość i dostępność zasobów i usług bibliotecznych (10 wskaźników).
- **Wykorzystanie** – wskaźniki mierzące wykorzystanie zasobów i usług bibliotecznych (12 wskaźników).
- **Wydajność i efektywność** – wskaźniki mierzą wydajność zasobów i usług bibliotecznych (3 wskaźniki).
- **Potencjał i Rozwój** – wskaźniki mierzą wkład biblioteki w nowe zasoby i usługi oraz jej zdolność do pozyskiwania funduszy na rozwój (7 wskaźników).

## OMÓWIENIE WSKAŹNIKÓW FUNKCJONALNOŚCI

# OMÓWIENIE WSKAŹNIKÓW FUNKCJONALNOŚCI

## Zasoby, dostęp, infrastruktura (Jakie usługi oferuje biblioteka?)

- Liczba zbiorów bibliotecznych w przeliczeniu na 1000 mieszkańców
- Liczba tytułów czasopism bieżących w przeliczeniu na 1000 mieszkańców
- Liczba zakupionych książek w przeliczeniu na 1000 mieszkańców
- Liczba nabytków w stosunku do liczby zbiorów bibliotecznych (w procentach)
- Liczba ubytków w stosunku do liczby zbiorów bibliotecznych (w procentach)
- Zbiory opracowane komputerowo w stosunku do ogólnej liczby zbiorów (w procentach)
- Powierzchnia biblioteki dostępna dla użytkowników w przeliczeniu na mieszkańca
- Liczba publicznie dostępnych stanowisk komputerowych z dostępem do Internetu w przeliczeniu na 1000 mieszkańców
- Liczba godzin w tygodniu, w których dostępne są usługi biblioteczne
- Personel w przeliczeniu na 1000 mieszkańców

## OMÓWIENIE WSKAŹNIKÓW FUNKCJONALNOŚCI

# OMÓWIENIE WSKAŹNIKÓW FUNKCJONALNOŚCI

## Wykorzystanie (Czy usługi są akceptowane i jak zbiory są wykorzystywane?)

- Wypożyczenia w przeliczeniu na mieszkańca
- Wykorzystanie zbiorów w bibliotece w przeliczeniu na mieszkańca
- Aktywność wykorzystania zbiorów (obrót)
- Liczba pobranych dokumentów z zasobów elektronicznych w przeliczeniu na mieszkańca
- Odwiedziny fizyczne w bibliotece w przeliczeniu na mieszkańca
- Liczba unikalnych użytkowników strony internetowej biblioteki w przeliczeniu na 1000 mieszkańców
- Odwiedziny wirtualne w przeliczeniu na mieszkańca
- Udział użytkowników w imprezach bibliotecznych organizowanych przez bibliotekę w sposób tradycyjny w przeliczeniu na 1000 mieszkańców
- Udział użytkowników w imprezach bibliotecznych organizowanych przez bibliotekę online w przeliczeniu na 1000 mieszkańców
- Liczba uczestników szkoleń dla użytkowników w przeliczeniu na 1000 mieszkańców
- Procent populacji docelowej objętej usługami
- Satysfakcja użytkowników

## OMÓWIENIE WSKAŹNIKÓW FUNKCJONALNOŚCI

# OMÓWIENIE WSKAŹNIKÓW FUNKCJONALNOŚCI

**Wydajność, efektywność (Czy usługi są oferowane efektywnie z punktu widzenia nakładów finansowych?)**

- **Koszt w przeliczeniu na odwiedziny w bibliotece**
- **Stosunek wydatków na gromadzenie zbiorów do kosztów personelu**
- **Wydatki biblioteki w przeliczeniu na użytkownika**

## OMÓWIENIE WSKAŹNIKÓW FUNKCJONALNOŚCI

# OMÓWIENIE WSKAŹNIKÓW FUNKCJONALNOŚCI

## Potencjał i Rozwój (Czy jest odpowiedni potencjał dla przyszłego rozwoju?)

- Wydatki na zbiory elektroniczne jako procent wydatków na gromadzenie zbiorów
- Wydatki na zbiory biblioteczne w przeliczeniu na mieszkańca
- Usługi sieciowe i/lub interaktywne
- Liczba godzin udziału w szkoleniach zawodowych w przeliczeniu na pracownika biblioteki
- Wykwalifikowani pracownicy biblioteki jako procent wszystkich pracowników działalności podstawowej
- Procent budżetu organizatora przeznaczony na bibliotekę
- Procent budżetu biblioteki uzyskany ze specjalnych grantów lub dochodów własnych

## OMÓWIENIE WSKAŹNIKÓW FUNKCJONALNOŚCI

# OMÓWIENIE WSKAŹNIKÓW FUNKCJONALNOŚCI

**Sama wartość wskaźnika niewiele nam jeszcze mówi o sytuacji naszej biblioteki.**

**Warto skorzystać z funkcji [Analiza](#), aby:**

- 1. Porównać wskaźniki biblioteki w ujęciu czasowym (np. za lata 2020-2022).**
- 2. Odnieść wskaźniki swojej biblioteki do uśrednionych wyników (średniej, mediany, wartości maksymalnej i minimalnej) uzyskanych przez inne biblioteki tego samego podtypu oraz obsługujących podobną pod względem wielkości populację.**
- 3. Uzyskane wartości odnieść do z góry przyjętych (podzielanych lub indywidualnych) założeń dotyczących tego, jaka ta wartość powinna być.**

**Należy pamiętać o lokalnych uwarunkowaniach funkcjonowania danej biblioteki.**

## OMÓWIENIE WSKAŹNIKÓW FUNKCJONALNOŚCI

# OMÓWIENIE WSKAŹNIKÓW FUNKCJONALNOŚCI

Czy więcej zawsze znaczy lepiej?

OMÓWIENIE WSKAŹNIKÓW  
FUNKCJONALNOŚCI

# OMÓWIENIE WSKAŹNIKÓW FUNKCJONALNOŚCI

## Liczba zbiorów bibliotecznych w przeliczeniu na 1000 mieszkańców

**Wartość wskaźnika odpowiada na pytanie czy wielkość oferowanych przez bibliotekę zbiorów jest wystarczająca do zaspokojenia potrzeb mieszkańców.  
Im wyższa wartość wskaźnika, tym lepiej można oceniać dostępność oferty biblioteki dla jej użytkowników. Trzeba jednak zaznaczyć, że wysoka wartość wskaźnika nie świadczy o „jakości” zbiorów.**

## OMÓWIENIE WSKAŹNIKÓW FUNKCJONALNOŚCI

# OMÓWIENIE WSKAŹNIKÓW FUNKCJONALNOŚCI

Liczba zbiorów bibliotecznych w przeliczeniu na 1000 mieszkańców

+

Powiązane wskaźniki :

- Liczba nabytków w stosunku do liczby zbiorów bibliotecznych
- Liczba ubytków w stosunku do liczby zbiorów bibliotecznych
- Wydatki na zbiory biblioteczne w przeliczeniu na mieszkańca
- Satysfakcja użytkowników

OMÓWIENIE WSKAŹNIKÓW  
FUNKCJONALNOŚCI

# OMÓWIENIE WSKAŹNIKÓW FUNKCJONALNOŚCI

## Powierzchnia biblioteki dostępna dla użytkowników w przeliczeniu na mieszkańca

- wskaźnik pozwala ocenić potencjał biblioteki jako miejsca do nauki, spotkań lub jako centrum aktywności społecznej,
- wyższa wartość wskaźnika oznacza lepszą ocenę możliwości realizacji przez bibliotekę jej różnych funkcji,
- wskaźnik może być wykorzystywany do uzasadnienia potrzeby rozbudowy biblioteki.

# OMÓWIENIE WSKAŹNIKÓW FUNKCJONALNOŚCI

Powierzchnia biblioteki dostępna dla użytkowników w przeliczeniu na mieszkańca

+

Powiązane wskaźniki :

- Procent populacji objętej usługami
- Satysfakcja użytkowników
- Odwiedziny fizyczne na mieszkańca

OMÓWIENIE WSKAŹNIKÓW  
FUNKCJONALNOŚCI

# OMÓWIENIE WSKAŹNIKÓW FUNKCJONALNOŚCI

## Personel w przeliczeniu na 1000 mieszkańców

- wskaźnik pozwala ocenić zdolności biblioteki do realizacji przyjętych przez nią zadań i efektywnej pracy,
- wyższa wartość wskaźnika oznacza lepszą ocenę zdolności biblioteki do realizacji jej zadań,
- wynik zdecydowanie poniżej średniej w stosunku do innych bibliotek tego samego typu i obsługujących podobną wielkość populacji, to z pewnością dobry argument w dyskusjach z organizatorem biblioteki, dotyczących potrzeb związanych ze zwiększeniem liczby etatów w bibliotece.

## OMÓWIENIE WSKAŹNIKÓW FUNKCJONALNOŚCI

# OMÓWIENIE WSKAŹNIKÓW FUNKCJONALNOŚCI

Personel w przeliczeniu na 1000 mieszkańców

+

Powiązane wskaźniki :

- Aktywność wykorzystania zbiorów (obrót)
- Odwiedziny fizyczne w bibliotece w przeliczeniu na mieszkańca.
- Procent budżetu uzyskany ze specjalnych grantów lub dochodów własnych
- Procent populacji docelowej objętej usługami
- Udział użytkowników w imprezach bibliotecznych organizowanych przez bibliotekę w sposób tradycyjny w przeliczeniu na 1000 mieszkańców.
- Satysfakcja użytkowników

OMÓWIENIE WSKAŹNIKÓW  
FUNKCJONALNOŚCI

# OMÓWIENIE WSKAŹNIKÓW FUNKCJONALNOŚCI

## Procent budżetu organizatora przeznaczony na bibliotekę

- Procent środków organizatora (z wyłączeniem funduszy zewnętrznych) przeznaczonych na funkcjonowanie biblioteki. W kwocie tej ujmuje się środki otrzymane przez bibliotekę w danym okresie sprawozdawczym od samorządu będącego jej organizatorem, zarówno z przeznaczeniem na wydatki bieżące, jak i inwestycje.
- Wyższy poziom wskaźnika co do zasady oznacza lepszą ocenę biblioteki z punktu widzenia znaczenia jej działalności dla organizatora. Pokazuje, że organizator docenia wartość biblioteki i jest zaangażowany w rozwój jej usług.
- Wskaźnik ten można wykorzystać w rozmowach na temat zwiększenia dotacji dla biblioteki w następnych latach.

## OMÓWIENIE WSKAŹNIKÓW FUNKCJONALNOŚCI

# OMÓWIENIE WSKAŹNIKÓW FUNKCJONALNOŚCI

Procent budżetu organizatora przeznaczony na bibliotekę

+

Powiązane wskaźniki :

- Wydatki na zbiory biblioteczne w przeliczeniu na mieszkańca
- Koszt w przeliczeniu na odwiedziny w bibliotece
- Satysfakcja użytkowników
- Personel w przeliczeniu na 1000 mieszkańców

OMÓWIENIE WSKAŹNIKÓW  
FUNKCJONALNOŚCI

# OMÓWIENIE WSKAŹNIKÓW FUNKCJONALNOŚCI

## Odwiedziny fizyczne w bibliotece w przeliczeniu na mieszkańca

**Pozwala ocenić powodzenie biblioteki w pozyskiwaniu użytkowników swoich usług.  
Miara atrakcyjności biblioteki.**

## OMÓWIENIE WSKAŹNIKÓW FUNKCJONALNOŚCI

# OMÓWIENIE WSKAŹNIKÓW FUNKCJONALNOŚCI

Odwiedziny fizyczne w bibliotece w przeliczeniu na mieszkańca

+

Powiązane wskaźniki :

- Koszt w przeliczeniu na odwiedziny w bibliotece
- Odwiedziny wirtualne w przeliczeniu na mieszkańca
- Satysfakcja użytkowników

OMÓWIENIE WSKAŹNIKÓW  
FUNKCJONALNOŚCI

# OMÓWIENIE WSKAŹNIKÓW FUNKCJONALNOŚCI

**Udział użytkowników w imprezach bibliotecznych organizowanych przez bibliotekę w sposób tradycyjny w przeliczeniu na 1000 mieszkańców**

**Ocena atrakcyjności imprez organizowanych dla mieszkańców przez bibliotekę w sposób tradycyjny oraz kulturotwórczego znaczenia biblioteki w społeczności lokalnej.**

OMÓWIENIE WSKAŹNIKÓW  
FUNKCJONALNOŚCI

# OMÓWIENIE WSKAŹNIKÓW FUNKCJONALNOŚCI

**Udział użytkowników w imprezach bibliotecznych organizowanych przez bibliotekę w sposób tradycyjny w przeliczeniu na 1000 mieszkańców**

+

**Powiązane wskaźniki :**

- **Udział użytkowników w imprezach bibliotecznych organizowanych przez bibliotekę online w przeliczeniu na 1000 mieszkańców.**
- **Liczba uczestników szkoleń dla użytkowników w przeliczeniu na 1000 mieszkańców.**
- **Wykwalifikowani pracownicy biblioteki jako procent wszystkich pracowników działalności podstawowej.**
- **Satysfakcja użytkowników**

OMÓWIENIE WSKAŹNIKÓW  
FUNKCJONALNOŚCI

# OMÓWIENIE WSKAŹNIKÓW FUNKCJONALNOŚCI

Procent populacji docelowej objętej usługami

Ocena skuteczności biblioteki w docieraniu do mieszkańców – potencjalnych użytkowników.

OMÓWIENIE WSKAŹNIKÓW  
FUNKCJONALNOŚCI

# OMÓWIENIE WSKAŹNIKÓW FUNKCJONALNOŚCI

Procent populacji docelowej objętej usługami

+

Powiązane wskaźniki :

- Aktywność wykorzystania zbiorów (obróć).
- Liczba uczestników szkoleń dla użytkowników w przeliczeniu na 1000 mieszkańców.
- Odwiedziny fizyczne w bibliotece w przeliczeniu na mieszkańca.
- Udział użytkowników w imprezach bibliotecznych organizowanych przez bibliotekę w sposób tradycyjny w przeliczeniu na 1000 mieszkańców.
- Udział użytkowników w imprezach bibliotecznych organizowanych przez bibliotekę online w przeliczeniu na 1000 mieszkańców.
- Wykorzystanie zbiorów w bibliotece w przeliczeniu na mieszkańca.
- Wypożyczenia w przeliczeniu na mieszkańca.

OMÓWIENIE WSKAŹNIKÓW  
FUNKCJONALNOŚCI

# OMÓWIENIE WSKAŹNIKÓW FUNKCJONALNOŚCI

## Satysfakcja użytkowników

Wartość wskaźnika uzyskujemy w wyniku przeprowadzenia badań ankietowych wśród użytkowników biblioteki, zrealizowanych zgodnie z metodologią opracowaną przez Zespół SBP ds. badania efektywności bibliotek, z wykorzystaniem kwestionariusza ankiety dostępnego na stronie: <https://afb.sbp.pl/badanie-satysfakcji-uzytkownikow-bibliotek/>

W odróżnieniu od innych wskaźników w systemie, w tym wypadku biblioteki uzyskują dane bezpośrednio od swoich użytkowników.

Wskaźnik informuje czy usługi świadczone przez bibliotekę spełniają oczekiwania użytkowników. Analiza odpowiedzi na poszczególne pytania zawarte w ankiecie, pozwoli ustalić, w jakim obszarze występuje ewentualny brak satysfakcji użytkowników.

## OMÓWIENIE WSKAŹNIKÓW FUNKCJONALNOŚCI

# OMÓWIENIE WSKAŹNIKÓW FUNKCJONALNOŚCI

Satysfakcja użytkowników

+

wskaźniki powiązane

- **Odwiedziny fizyczne** – wysoka frekwencja nie zawsze oznacza wysoką satysfakcję.
- **Wydatki na zbiory** – pokazują, czy inwestycje poprawiają ocenę biblioteki.
- **Personel na 1000 mieszkańców** – pozwala ocenić wpływ liczby pracowników na jakość usług.
- **Udział w wydarzeniach bibliotecznych** – pokazuje, czy oferta kulturalna odpowiada potrzebom mieszkańców.

OMÓWIENIE WSKAŹNIKÓW  
FUNKCJONALNOŚCI

# OMÓWIENIE WSKAŹNIKÓW FUNKCJONALNOŚCI

## Podsumowanie

1. Wskaźniki funkcjonalności w projekcie AFB służą przede wszystkim samoocenie biblioteki poprzez odniesienie jej wyników do wskaźników innych bibliotek tego samego typu, zlokalizowanych w podobnych co do wielkości populacji gminach i realizujących podobne zadania.
2. Wskaźniki warto analizować w dłuższej perspektywie czasowej.
3. Wskaźniki funkcjonalności można wykorzystać do oceny funkcjonowania poszczególnych procesów w bibliotece, w rozmowach z organizatorem oraz do sprawozdań.
4. [https://afb.sbp.pl/afbp/wp-content/uploads/2021/12/Poradnik\\_analiza\\_net.pdf](https://afb.sbp.pl/afbp/wp-content/uploads/2021/12/Poradnik_analiza_net.pdf)

## OMÓWIENIE WSKAŹNIKÓW FUNKCJONALNOŚCI

# NARZĘDZIA DO ANALIZY DANYCH

**Analiza danych jest dostępna dla dyrektorów  
lub upoważnionych osób reprezentujących zarejestrowane  
w bazie AFBP biblioteki publiczne**

NARZĘDZIA DO ANALIZY DANYCH



# Analiza Funkcjonowania Bibliotek Publicznych

wskaźniki efektywności i dane statystyczne

[Strona główna](#)[O projekcie](#)[Wyniki badań](#)[Materiały](#)[Linki](#)[Kontakt](#)

## Materiały

1. Wzór formularza danych statystycznych dla bibliotek publicznych za 2025 r. Dostępny online dla zarejestrowanych bibliotek
2. Instrukcja pracy w programie do gromadzenia i analizy danych statystycznych
3. Wykaz wskaźników funkcjonalności dla bibliotek publicznych
4. Analiza i interpretacja danych statystycznych i wskaźników w Projekcie AFBP – Poradnik
5. Jak analizować dane statystyczne i wskaźniki funkcjonalności biblioteki – film instruktażowy

### 6. Badanie satysfakcji użytkowników:

- [Zaproszenie do badań.](#)
- [Jak przeprowadzić badania satysfakcji użytkowników biblioteki? Poradnik dla bibliotekarzy](#)
- Filmy instruktażowe:
  - [6 odsłon organizacji badania – omówienie zasad organizacji badań.](#)
  - [Spróbuj się z próbą – prezentacja zagadnień kwotowego doboru próby do badań.](#)

### Logowanie do systemu

Login:

Hasło:

Zaloguj

Nie pamiętasz hasła? [Kliknij tutaj](#)

### Zarejestruj się:

Wybierz typ biblioteki:

Aktualności

## NARZĘDZIA DO ANALIZY DANYCH



YouTube

Szukaj

Jak analizować dane statystyczne i wskaźniki funkcjonalności biblioteki

00:00:18

OBRAZ I DŹWIĘK

ID ODETYPNAME

SBP  
STOWARZYSZENIE BIBLIOTEKARZY POLSKICH

**Jak analizować dane statystyczne i wskaźniki funkcjonalności biblioteki**

Wskazówki dla dyrektorów bibliotek publicznych

0:01 / 18:00

Jak analizować dane statystyczne i wskaźniki funkcjonalności biblioteki - film instruktażowy

sbp.pl 70 subskrybentów

Subskrybuj

0 0 Udostępnij Zapisz

The image shows a YouTube video player interface. At the top, there is a search bar with the text 'Szukaj'. Below it, the video player shows a video titled 'Jak analizować dane statystyczne i wskaźniki funkcjonalności biblioteki' with a duration of 00:00:18. The video content is a presentation slide with the SBP logo and the title 'Jak analizować dane statystyczne i wskaźniki funkcjonalności biblioteki'. Below the title, it says 'Wskazówki dla dyrektorów bibliotek publicznych'. The video player controls are visible at the bottom, showing a play button, a progress bar at 0:01 / 18:00, and various icons for settings, full screen, and share. Below the video player, there is a description: 'Jak analizować dane statystyczne i wskaźniki funkcjonalności biblioteki - film instruktażowy'. There is also a channel name 'sbp.pl' with '70 subskrybentów' and a 'Subskrybuj' button. At the bottom right, there are icons for like, comment, share, and save.

## NARZĘDZIA DO ANALIZY DANYCH

## ANLIZA WSKAŹNIKÓW FUNKCJONALNOŚCI

### Wybór kryteriów do analizowania

**Uwaga! Analiza uwzględnia stan prawno-organizacyjny, realizację zadań ponadlokalnych oraz liczbę mieszkańców tylko według stanu w bieżącym roku.**

#### Analiza za lata (brak wpisu oznacza wszystkie lata):

#### Analiza według:

- wartości danych i wskaźników z poszczególnych wybranych lat  
 miar statystycznych (średnia, mediana, itp.) danych i wskaźników z wszystkich wybranych lat

#### Porównania z wartościami średnimi w odpowiednich grupach bibliotek:

- według podtypu  
 według województwa  
 według liczby mieszkańców  
 według statusu organizacyjnego  
 według pełnienia zadań ponadlokalnych

Zatwierdź

### Lista kategorii do analizowania

### Wyniki analizy

## NARZĘDZIA DO ANALIZY DANYCH

Biblioteka Formularz Analiza Użytkownicy Pomoc Zmiana hasła Wyloguj

Wybór kryteriów do analizowania +

Lista kategorii do analizowania -

Zaznacz wszystkie kategorie Analiza

**Wskaźniki funkcjonalności** Analiza ←

**Zasoby, dostęp, infrastruktura** Analiza

- Liczba zbiorów bibliotecznych w przeliczeniu na 1000 mieszkańców
- Liczba tytułów czasopism bieżących w przeliczeniu na 1000 mieszkańców
- Liczba zakupionych książek w przeliczeniu na 1000 mieszkańców
- Liczba nabytków w stosunku do liczby zbiorów bibliotecznych w %
- Liczba ubytków w stosunku do liczby zbiorów bibliotecznych w %
- Zbiory opracowane komputerowo w stosunku do ogólnej liczby zbiorów w %
- Powierzchnia biblioteki dostępna dla użytkowników w przeliczeniu na mieszkańca
- Liczba publicznie dostępnych stanowisk komputerowych z dostępem do internetu w przeliczeniu na 1000 mieszkańców
- Liczba godzin w tygodniu, w których dostępne są usługi biblioteczne
- Personel w przeliczeniu na 1000 mieszkańców

**Wykorzystanie** Analiza

- Wypożyczenia w przeliczeniu na mieszkańca
- Wykorzystanie zbiorów w bibliotece w przeliczeniu na mieszkańca
- Aktywność wykorzystania zbiorów (obróć)
- Liczba pobranych dokumentów z zasobów elektronicznych w przeliczeniu na mieszkańca
- Odwiedziny fizyczne w bibliotece w przeliczeniu na mieszkańca
- Liczba unikalnych użytkowników strony internetowej biblioteki w przeliczeniu na 1000 mieszkańców
- Odwiedziny wirtualne w przeliczeniu na mieszkańca
- Udział użytkowników w imprezach bibliotecznych organizowanych przez bibliotekę w sposób tradycyjny w przeliczeniu na 1000 mieszkańców
- Udział użytkowników w imprezach bibliotecznych organizowanych przez bibliotekę online w przeliczeniu na 1000 mieszkańców
- Liczba uczestników szkoleń dla użytkowników w przeliczeniu na 1000 mieszkańców
- Procent populacji docelowej objętej usługami
- Satysfakcja użytkowników

**Wydajność, efektywność** Analiza

- Koszt w przeliczeniu na odwiedziny w bibliotece
- Stosunek wydatków na gromadzenie zbiorów do kosztów personelu
- Wydatki biblioteki w przeliczeniu na użytkownika

**Potencjał i rozwój** Analiza

## NARZĘDZIA DO ANALIZY DANYCH

Wybór kryteriów do analizowania



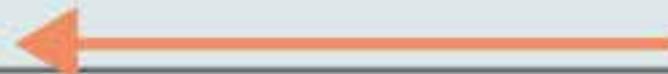
Lista kategorii do analizowania



Wyniki analizy



Generuj CSV



Porównania z wartościami średnimi według:

Analiza za lata: 2016, 2017, 2018, 2019, 2020

### Wskaźniki funkcjonalności

### Zasoby, dostęp, infrastruktura

#### Liczba zbiorów bibliotecznych w przeliczeniu na 1000 mieszkańców

Rok	Wartość
2016	1881
2017	1852
2018	1845
2019	1866
2020	1982

#### Liczba tytułów czasopism bieżących w przeliczeniu na 1000 mieszkańców

Rok	Wartość
2016	0,51
2017	0,10
2018	0,10
2019	0,88
2020	0,19

## NARZĘDZIA DO ANALIZY DANYCH

## Wybór kryteriów do analizowania

**Uwaga! Analiza uwzględnia stan prawno-organizacyjny, realizację zadań ponadlokalnych oraz liczbę mieszkańców tylko według stanu w bieżącym roku.**

## Analiza za lata (brak wpisu oznacza wszystkie lata):

## Analiza według:

- wartości danych i wskaźników z poszczególnych wybranych lat  
 miar statystycznych (średnia, mediana, itp.) danych i wskaźników z wszystkich wybranych lat

## Porównania z wartościami średnimi w odpowiednich grupach bibliotek:

- według podtypu  
 według województwa  
 według liczby mieszkańców  
 według statusu organizacyjnego  
 według pełnienia zadań ponadlokalnych

Lista kategorii do analizowania

Wyniki analizy

## ANLIZA DANYCH STATYSTYCZNYCH

## NARZĘDZIA DO ANALIZY DANYCH

**Dane statystyczne** Analiza

**Użytkownicy** Analiza

- Liczba mieszkańców
- Liczba użytkowników

**Zbiory biblioteczne** Analiza

- Liczba zbiorów bibliotecznych
- Liczba nabytków
- Liczba nabytków (książki - zakup)
- Liczba ubytków
- Liczba czasopism bieżących
- Liczba zbiorów opracowanych komputerowo

**Dostęp i wyposażenie** Analiza

- Powierzchnia biblioteki dostępna dla użytkowników
- Liczba publicznie dostępnych stanowisk komputerowych z dostępem do Internetu
- Liczba filii bibliotecznych

**Usługi i korzystanie z biblioteki** Analiza

- Liczba odwiedzin fizycznych
- Liczba odwiedzin wirtualnych
- Liczba wypożyczeń na zewnątrz
- Liczba wypożyczeń międzybibliotecznych
- Liczba egzemplarzy udostępnionych na miejscu
- Liczba uczestników imprez organizowanych przez bibliotekę
- Liczba uczestników szkoleń bibliotecznych dla użytkowników
- Usługi sieciowe i/lub interaktywne: udostępnianie katalogów w Internecie
- Usługi sieciowe i/lub interaktywne: elektroniczne zamawianie / rezerwacja poprzez katalog online
- Usługi sieciowe i/lub interaktywne: elektroniczna prolongata poprzez katalog online
- Usługi sieciowe i/lub interaktywne: elektroniczne powiadomianie czytelników o terminie zwrotów (e-mail, sms)
- Usługi sieciowe i/lub interaktywne: własna witryna www
- Usługi sieciowe i/lub interaktywne: elektroniczna informacja na własnej witrynie www, np. formularz e-mail, komunikatory
- Usługi sieciowe i/lub interaktywne: interaktywne szkolenia online na własnej witrynie www
- Usługi sieciowe i/lub interaktywne: blogi
- Usługi sieciowe i/lub interaktywne: kanał RSS na własnej witrynie www
- Usługi sieciowe i/lub interaktywne: profile w portalach społecznościowych (np. Facebook, Twitter)
- Usługi sieciowe i/lub interaktywne: biuletyny, newslettery na własnej witrynie www
- Usługi sieciowe i/lub interaktywne: biblioteka cyfrowa (samodzielna albo udział)

**Pracownicy biblioteki** Analiza

- Liczba pracowników biblioteki (w osobach)
- Liczba pracowników biblioteki (w etatach)
- Liczba pracowników biblioteki działalności podstawowej (w etatach)

## NARZĘDZIA DO ANALIZY DANYCH

Wybór kryteriów do analizowania

Lista kategorii do analizowania

Wyniki analizy

Generuj CSV

Porównania z wartościami średnimi według:

### Dane statystyczne

### Użytkownicy

#### Liczba mieszkańców

Rok	Wartość
2012	631377
2013	631263
2014	633105
2015	634404
2016	637075
2017	638364
2018	639258
2019	641607
2020	643782
2021	641201
2022	673923
2023	674132
2024	673531

#### Liczba użytkowników

Rok	Wartość
2012	16838
2013	13070

## NARZĘDZIA DO ANALIZY DANYCH

(Dyrektor)

Biblioteka Formularz **Analiza** Użytkownicy Pomoc Zmiana hasła Wyloguj

Wybór kryteriów do analizowania

**Uwaga! Analiza uwzględnia stan prawno-organizacyjny, realizację zadań ponadlokalnych oraz liczbę mieszkańców tylko według stanu w bieżącym roku.**

**Analiza za lata (brak wpisu oznacza wszystkie lata):**

**Analiza według:**

wartości danych i wskaźników z poszczególnych wybranych lat  
 miar statystycznych (średnia, mediana, itp.) danych i wskaźników z wszystkich wybranych lat

**Porównania z wartościami średnimi w odpowiednich grupach bibliotek:**

według podtypu  
 według województwa  
 według liczby mieszkańców  
 według statusu organizacyjnego  
 według pełnienia zadań ponadlokalnych

Lista kategorii do analizowania

Wyniki analizy

(Dyrektor)

Biblioteka Formularz **Analiza** Użytkownicy Pomoc Zmiana hasła Wyloguj

Wybór kryteriów do analizowania

Lista kategorii do analizowania

Zaznacz wszystkie kategorie

**Wskaźniki funkcjonalności**

**Zasoby, dostęp, infrastruktura**

- Liczba zbiorów bibliotecznych w przeliczeniu na 1000 mieszkańców
- Liczba tytułów czasopism bieżących w przeliczeniu na 1000 mieszkańców
- Liczba zakupionych książek w przeliczeniu na 1000 mieszkańców
- Liczba nabytków w stosunku do liczby zbiorów bibliotecznych w %
- Liczba ubytków w stosunku do liczby zbiorów bibliotecznych w %
- Zbiory opracowane komputerowo w stosunku do ogólnej liczby zbiorów w %
- Powierzchnia biblioteki dostępna dla użytkowników w przeliczeniu na mieszkańca
- Liczba publicznie dostępnych stanowisk komputerowych z dostępem do internetu w przeliczeniu na 1000 mieszkańców
- Liczba godzin w tygodniu, w których dostępne są usługi biblioteczne
- Personel w przeliczeniu na 1000 mieszkańców

**Wykorzystanie**

- Wypożyczenia w przeliczeniu na mieszkańca
- Wykorzystanie zbiorów w bibliotece w przeliczeniu na mieszkańca
- Aktywność wykorzystania zbiorów (obróć)
- Liczba pobranych dokumentów z zasobów elektronicznych w przeliczeniu na mieszkańca
- Odwiedziny fizyczne w bibliotece w przeliczeniu na mieszkańca
- Liczba unikalnych użytkowników strony internetowej biblioteki w przeliczeniu na 1000 mieszkańców
- Odwiedziny wirtualne w przeliczeniu na mieszkańca
- Udział użytkowników w imprezach bibliotecznych organizowanych przez bibliotekę w sposób tradycyjny w przeliczeniu na 1000 mieszkańców
- Udział użytkowników w imprezach bibliotecznych organizowanych przez bibliotekę online w przeliczeniu na 1000 mieszkańców
- Liczba uczestników szkoleń dla użytkowników w przeliczeniu na 1000 mieszkańców
- Procent populacji docelowej objętej usługami
- Satysfakcja użytkowników

## NARZĘDZIA DO ANALIZY DANYCH

Wybór kryteriów do analizowania +

Lista kategorii do analizowania +

Wyniki analizy -

Generuj CSV ←

Porównania z wartościami średnimi według: **podtypu**

Analiza za lata: **2024**

Liczba placówek, z którymi porównywane są dane [2024] : 5

Wszystkie  Średnia  Mediana  Maksimum  Minimum

**Wskaźniki funkcjonalności**

**Zasoby, dostęp, infrastruktura**

**Liczba zbiorów bibliotecznych w przeliczeniu na 1000 mieszkańców**

Dane badanej biblioteki

Rok	Wartość
2024	456

Biblioteki publiczne, [ ]

Rok	Średnia	Mediana	Maksimum	Minimum
2024	3131	1941	9774	456

**Liczba tytułów czasopism bieżących w przeliczeniu na 1000 mieszkańców**

Dane badanej biblioteki

## NARZĘDZIA DO ANALIZY DANYCH

## Wybór kryteriów do analizowania

**Uwaga! Analiza uwzględnia stan prawno-organizacyjny, realizację zadań ponadlokalnych oraz liczbę mieszkańców tylko według stanu w bieżącym roku.**

## Analiza za lata (brak wpisu oznacza wszystkie lata):

## Analiza według:

- wartości danych i wskaźników z poszczególnych wybranych lat  
 miar statystycznych (średnia, mediana, itp.) danych i wskaźników z wszystkich wybranych lat

## Porównania z wartościami średnimi w odpowiednich grupach bibliotek:

- według podtypu  
 według województwa  
 według liczby mieszkańców  
 według statusu organizacyjnego  
 według pełnienia zadań ponadlokalnych

Lista kategorii do analizowania

Wyniki analizy

## PORÓWNANIE Z WARTOŚCIAMI ŚREDNIMI

## NARZĘDZIA DO ANALIZY DANYCH

## Wskaźniki funkcjonalności **Analiza**

### Zasoby, dostęp, infrastruktura **Analiza**

- Liczba zbiorów bibliotecznych w przeliczeniu na 1000 mieszkańców
- Liczba tytułów czasopism bieżących w przeliczeniu na 1000 mieszkańców
- Liczba zakupionych książek w przeliczeniu na 1000 mieszkańców
- Liczba nabytków w stosunku do liczby zbiorów bibliotecznych w %
- Liczba ubytków w stosunku do liczby zbiorów bibliotecznych w %
- Zbiory opracowane komputerowo w stosunku do ogólnej liczby zbiorów w %
- Powierzchnia biblioteki dostępna dla użytkowników w przeliczeniu na mieszkańca
- Liczba publicznie dostępnych stanowisk komputerowych z dostępem do internetu w przeliczeniu na 1000 mieszkańców
- Liczba godzin w tygodniu, w których dostępne są usługi biblioteczne
- Personel w przeliczeniu na 1000 mieszkańców

### Wykorzystanie **Analiza**

- Wypożyczenia w przeliczeniu na mieszkańca
- Wykorzystanie zbiorów w bibliotece w przeliczeniu na mieszkańca
- Aktywność wykorzystania zbiorów (obróć)
- Odwiedziny fizyczne w bibliotece w przeliczeniu na mieszkańca
- Odwiedziny wirtualne w przeliczeniu na mieszkańca
- Udział użytkowników w imprezach bibliotecznych w przeliczeniu na 1000 mieszkańców
- Liczba uczestników szkoleń dla użytkowników w przeliczeniu na 1000 mieszkańców
- Procent populacji docelowej objętej usługami
- Satysfakcja użytkowników

## NARZĘDZIA DO ANALIZY DANYCH

## Wskaźniki funkcjonalności

### Zasoby, dostęp, infrastruktura

#### Liczba nabytków w stosunku do liczby zbiorów bibliotecznych w %

Dane badanej biblioteki

Rok	Wartość
2014	4,01
2015	3,78
2016	4,26
2017	8,06
2018	4,33

Biblioteki wybrane według kryteriów

Rok	Mediana
2014	3,50
2015	3,60
2016	3,45
2017	4,39
2018	3,89

Wybór kryteriów do analizowania

Lista kategorii do analizowania

Wyniki analizy

Generuj CSV

Porównania z wartościami średnimi według: **województwa, liczby mieszkańców**

Liczba placówek, z którymi porównywane są dane [2014] : **8**

Liczba placówek, z którymi porównywane są dane [2015] : **9**

Liczba placówek, z którymi porównywane są dane [2016] : **9**

Liczba placówek, z którymi porównywane są dane [2017] : **10**

Liczba placówek, z którymi porównywane są dane [2018] : **10**

Wszystkie  Średnia  Mediana  Maksimum  Minimum

## NARZĘDZIA DO ANALIZY DANYCH

## Wybór kryteriów do analizowania

**Uwaga! Analiza uwzględnia stan prawno-organizacyjny, realizację zadań ponadlokalnych oraz liczbę mieszkańców tylko według stanu w bieżącym roku.**

**Analiza za lata (brak wpisu oznacza wszystkie lata):**

**Analiza według:**

- wartości danych i wskaźników z poszczególnych wybranych lat
- miar statystycznych (średnia, mediana, itp.) danych i wskaźników z wszystkich wybranych lat

Zatwierdź

Lista kategorii do analizowania

Wyniki analizy

## ANALIZA WEDŁUG MIAR STATYSTYCZNYCH

## NARZĘDZIA DO ANALIZY DANYCH

Biblioteka Formularz Analiza Użytkownicy Pomoc Zmiana hasła Wyloguj

Wybór kryteriów do analizowania +

Lista kategorii do analizowania -

Zaznacz wszystkie kategorie Analiza

**Wskaźniki funkcjonalności** Analiza ←

**Zasoby, dostęp, infrastruktura** Analiza

- Liczba zbiorów bibliotecznych w przeliczeniu na 1000 mieszkańców
- Liczba tytułów czasopism bieżących w przeliczeniu na 1000 mieszkańców
- Liczba zakupionych książek w przeliczeniu na 1000 mieszkańców
- Liczba nabytków w stosunku do liczby zbiorów bibliotecznych w %
- Liczba ubytków w stosunku do liczby zbiorów bibliotecznych w %
- Zbiory opracowane komputerowo w stosunku do ogólnej liczby zbiorów w %
- Powierzchnia biblioteki dostępna dla użytkowników w przeliczeniu na mieszkańca
- Liczba publicznie dostępnych stanowisk komputerowych z dostępem do internetu w przeliczeniu na 1000 mieszkańców
- Liczba godzin w tygodniu, w których dostępne są usługi biblioteczne
- Personel w przeliczeniu na 1000 mieszkańców

**Wykorzystanie** Analiza

- Wypożyczenia w przeliczeniu na mieszkańca
- Wykorzystanie zbiorów w bibliotece w przeliczeniu na mieszkańca
- Aktywność wykorzystania zbiorów (obróć)
- Liczba pobranych dokumentów z zasobów elektronicznych w przeliczeniu na mieszkańca
- Odwiedziny fizyczne w bibliotece w przeliczeniu na mieszkańca
- Liczba unikalnych użytkowników strony internetowej biblioteki w przeliczeniu na 1000 mieszkańców
- Odwiedziny wirtualne w przeliczeniu na mieszkańca
- Udział użytkowników w imprezach bibliotecznych organizowanych przez bibliotekę w sposób tradycyjny w przeliczeniu na 1000 mieszkańców
- Udział użytkowników w imprezach bibliotecznych organizowanych przez bibliotekę online w przeliczeniu na 1000 mieszkańców
- Liczba uczestników szkoleń dla użytkowników w przeliczeniu na 1000 mieszkańców
- Procent populacji docelowej objętej usługami
- Satysfakcja użytkowników

**Wydajność, efektywność** Analiza

- Koszt w przeliczeniu na odwiedziny w bibliotece
- Stosunek wydatków na gromadzenie zbiorów do kosztów personelu
- Wydatki biblioteki w przeliczeniu na użytkownika

**Potencjał i rozwój** Analiza

## NARZĘDZIA DO ANALIZY DANYCH

Wybór kryteriów do analizowania

Lista kategorii do analizowania

Wyniki analizy

Generuj CSV

Analiza za lata: 2014, 2015, 2016, 2017

 Wszystkie
  Średnia
  Mediana
  Maksimum
  Minimum

## Wskaźniki funkcjonalności

## Zasoby, dostęp, infrastruktura

Liczba zbiorów bibliotecznych w przeliczeniu na 1000 mieszkańców

Średnia	Mediana	Maksimum	Minimum
3453	3412	3656	3332

## Wydajność, efektywność

Koszt w przeliczeniu na odwiedzinę w bibliotece

Średnia	Mediana	Maksimum	Minimum
16,9	16,7	19,0	15,3

## Dane statystyczne

## Użytkownicy

Liczba użytkowników

Średnia	Mediana	Maksimum	Minimum
3552,25	3560	3642	3447

## Zbiory biblioteczne

Liczba nabytków

Średnia	Mediana	Maksimum	Minimum
4251,50	3380	7140	3106

## NARZĘDZIA DO ANALIZY DANYCH

# PROMOCJA DANYCH BIBLIOTEKI PRZY UŻYCIU WYKRESÓW I INFOGRAFIK



## Analiza Funkcjonowania Bibliotek Publicznych

wskaźniki efektywności i dane statystyczne

Strona główna O projekcie Wyniki badań **Materiały** Linki Kontakt

### Materiały

- Szablon arkusza kalkulacyjnego do wyznaczenia wielkości próby badawczej i analizy kwotowej
- Instrukcja wprowadzania danych do arkusza do wyznaczenia wielkości próby
- Arkusz kalkulacyjny do analiz danych zebranych z wykorzystaniem ankiet drukowanych lub elektronicznych utworzonych w Formularzach Google
- Instrukcja do arkusza kalkulacyjnego analizy danych
- Analiza dynamiki:
  - arkusz analizy dynamiki
  - Instrukcja do arkusza analizy dynamiki
- Wzór raportu z badań satysfakcji użytkowników biblioteki
- Wykaz literatury na temat badań satysfakcji użytkowników bibliotek zrealizowanych w latach 2014-2018
- Adnotowany przegląd literatury zagranicznej dotyczącej badań satysfakcji użytkowników bibliotek. Wybór za lata 2015-2020

7. Wskaźniki funkcjonalności – jak prosto i przejrzysto przedstawić dane:

- **UWAGA! Nie należy modyfikować wzoru infografiki. Należy ją skopiować zgodnie z instrukcją:**

- Instrukcja pobierania i modyfikowania infografiki AFBp
- Szablony infografic

2020 rok 2021 rok 2022 rok 2023 rok

AFB

AFBN

AFBE

Wyniki badań funkcjonalności bibliotek publicznych obliczanych na podstawie danych za rok 2023r. 18 września 2024. Informujemy, że są już dostępne do pobrania i [...]

Wykresy wskaźników funkcjonalności bibliotek publicznych obliczanych na podstawie danych za rok 2023r. 18 września 2024.

Wyniki badań funkcjonalności bibliotek publicznych za 2023 r. 18 września 2024. Informujemy, że jest już dostępna Analiza wskaźników [...]

Formularz danych statystycznych za 2023 rok 31 stycznia 2024

Archiwum aktualności

Wybierz miesiąc



# Analiza Funkcjonowania Bibliotek Publicznych

wskaźniki efektywności i dane statystyczne

[Strona główna](#)[O projekcie](#) ▾[Wyniki badań](#) ▾[Materiały](#)[Linki](#)[Kontakt](#)

## Szablony infografik – dane za 2023 r.

- [Wszystkie biblioteki publiczne](#)
- [Biblioteki wojewódzkie, wojewódzkie i miejskie](#)
- [Biblioteki powiatowe](#)
- [Biblioteki miejskie](#)
- [Biblioteki miejsko-wiejskie](#)
- [Biblioteki wiejskie](#)



### Logowanie do systemu

Login:

Hasło:

Zaloguj

Nie pamiętasz hasła? [Kliknij tutaj](#)

### Zarejestruj się:

Wybierz typ biblioteki: ▾

PROMOCJA DANYCH BIBLIOTEKI PRZY  
UŻYCIU INFOGRAFIK

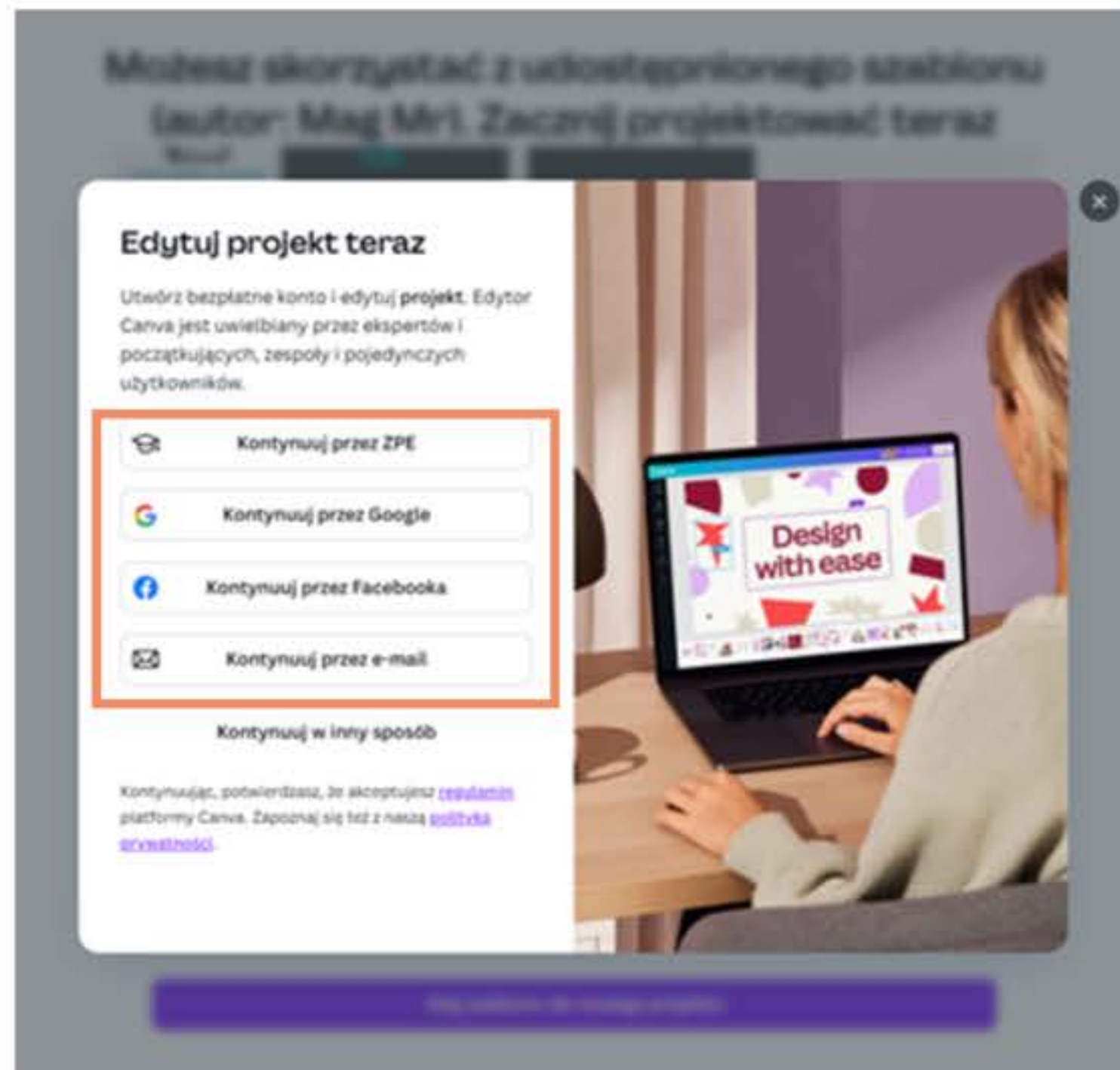
Możesz skorzystać z udostępnionego szablonu (autor: Mag Mr). Zacznij projektować teraz



800 x 2000 px

Użyj szablonu do nowego projektu

Projekt na platformie [Canva](#)



## PROMOCJA DANYCH BIBLIOTEKI PRZY UŻYCIU INFOGRAFIK

4. Biblioteki miejskie - kopia

Strona 1 - D.

Strona 2 - D.

Wskaznik Funkcjonalności Bibliotek Publicznych 2022

ZADBY, DOSTĘP, INFRASTRUKTURA

Wskaznik Funkcjonalności 2022

Utwórz kopię

## PROMOCJA DANYCH BIBLIOTEKI PRZY UŻYCIU INFOGRAFIK



4. Biblioteki miejskie - kopia | Przejdź na wyższy plan | ID | Drukuj na platformie Canva | Udostępnij

Edytuj | Open Sans | 10 | Animacja | Położenie

## BIBLIOTEK PUBLICZNYCH 2022 MEDIANY

### ZASOBY, DOSTĘP, INFRASTRUKTURA

wszystkie badane biblioteki	miejskie	biblioteka x
Liczba zbiorów bibliotecznych w przeliczeniu na 1000 mieszkańców: 3 526	3 215	x
Liczba tytułów czasopiśmiennych w przeliczeniu na 1000 mieszkańców: 0,62	0,80	x
Liczba zakupionych książek w przeliczeniu na 1000 mieszkańców: 99,3	86,1	x

**Wykres**

Projekt: Wykres kolumnowy

Elementy: Dane, Dostosuj

abc	123	123	123
Seria 1			
wszystkie b	3526		
miejskie	3215		
biblioteka x	x		

Importuj dane

Konfiguracja wykresu

Etykiety - co pokazać: Kolumna A

Słupki - jakie wartości pokazać: Seria 1 → Seria 5

Oznaczenia kolorem: Wybierz opcję

Zagregowane dane: Brak

## PROMOCJA DANYCH BIBLIOTEKI PRZY UŻYCIU INFOGRAFIK

4. Biblioteki miejskie - kopia

Przejdź na wyższy plan ID +

17.2s Drukuj na platformie Canva Udostępnij

Edytuj Open Sans 10 Animacja Położenie

# BIBLIOTEK PUBLICZNYCH 2022 MEDIANY

## ZASOBY, DOSTĘP, INFRASTRUKTURA

	wszystkie badane biblioteki	miejskie	biblioteka x
<p>Liczba zbiorów bibliotecznych w przeliczeniu na 1000 mieszkańców</p>	3 526	3 215	x
<p>Liczba tytułów czasopism biuletynowych w przeliczeniu na 1000 mieszkańców</p>	0,62	0,80	x
<p>Liczba zakupionych książek w przeliczeniu na 1000 mieszkańców</p>	99,3	86,1	x

100% Strony 1/3

## PROMOCJA DANYCH BIBLIOTEKI PRZY UŻYCIU INFOGRAFIK

# WYKRESY



## Analiza Funkcjonowania Bibliotek Publicznych

wskaźniki efektywności i dane statystyczne

Strona główna O projekcie Wyniki badań Materiały Linki Kontakt

### Wyniki badań

#### Analiza wskaźników funkcjonalności bibliotek publicznych na podstawie danych za rok 2023.

Oprac.: Izabela Drapoła, Magdalena Mrugowska, Karolina Prusik, Grzegorz Zys



ZASOBY, DOSTĘP, INFRASTRUKTURA

#### Logowanie do systemu

Login:

Hasło:

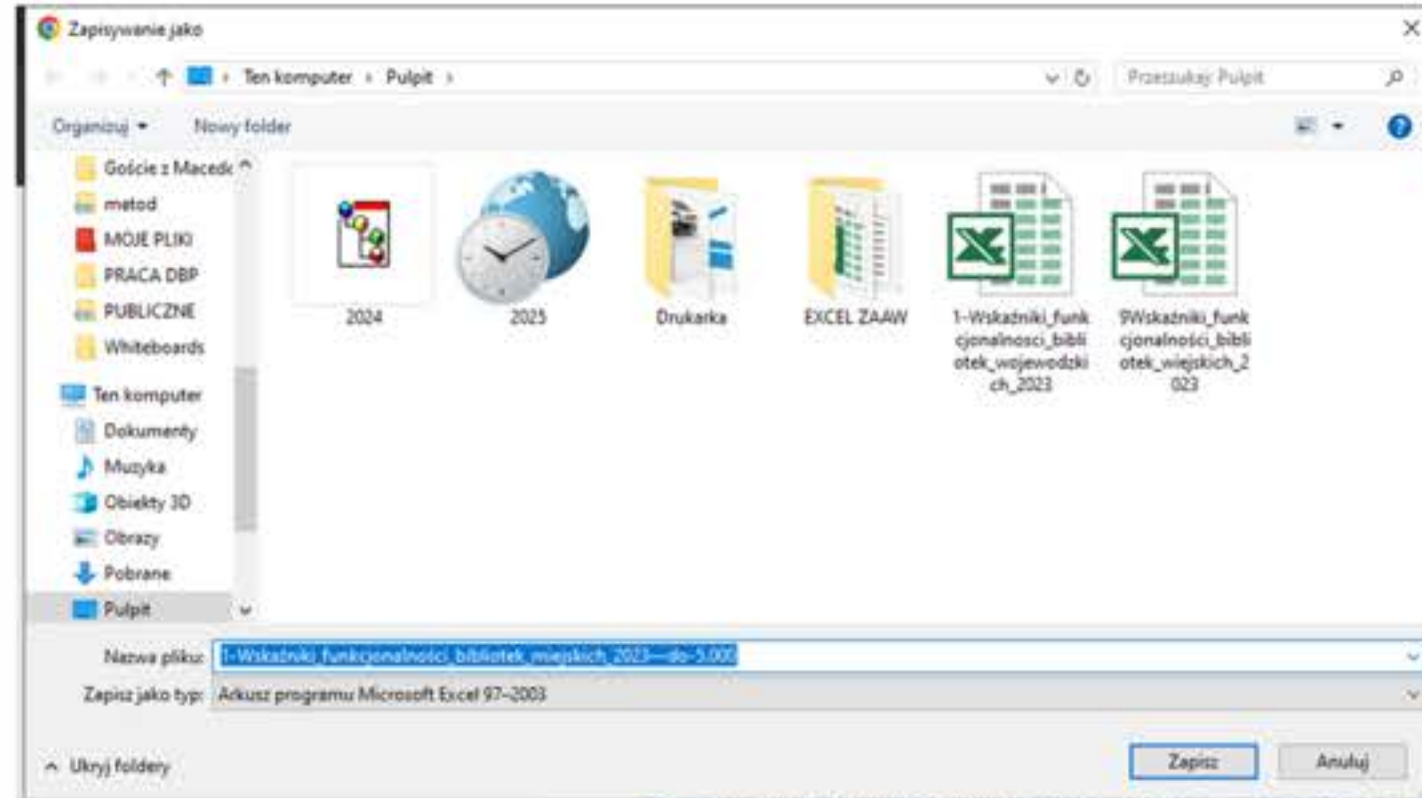
Zaloguj

Nie pamiętasz hasła? Kliknij tutaj

Zarejestruj się:

Wybierz typ biblioteki:

Aktualności



- Wskaźniki funkcjonalności bibliotek miejskich 2023 —powyżej 200 000

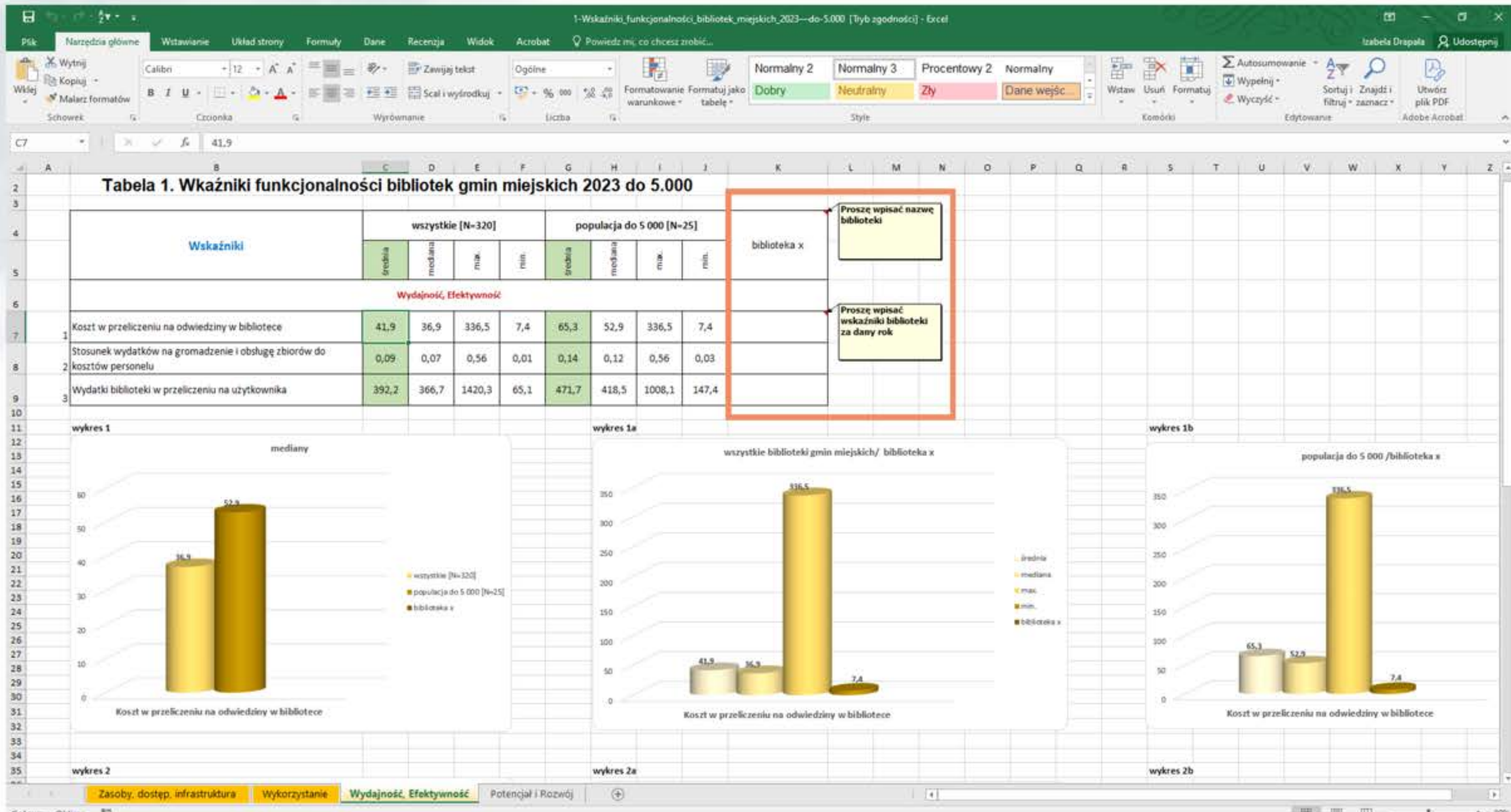
#### 4. Wykresy wskaźników funkcjonalności bibliotek gmin miejsko-wiejskich 2023:

- Wskaźniki funkcjonalności bibliotek miejsko-wiejskich 2023 —do 5 000
- Wskaźniki funkcjonalności bibliotek miejsko-wiejskich 2023 —populacja 5 001-10 000
- Wskaźniki funkcjonalności bibliotek miejsko-wiejskich 2023 —populacja 10 001-15 000
- Wskaźniki funkcjonalności bibliotek miejsko-wiejskich 2023 —populacja 15 001-20 000
- Wskaźniki funkcjonalności bibliotek miejsko-wiejskich 2023 —populacja 20 001-50 000
- Wskaźniki funkcjonalności bibliotek miejsko-wiejskich 2023 —populacja powyżej 50 000

#### 5. Wykresy wskaźników funkcjonalności bibliotek gmin wiejskich 2022:

- Wskaźniki funkcjonalności bibliotek wiejskich\_2023 —populacja do 5 000
- Wskaźniki funkcjonalności bibliotek wiejskich\_2023 —populacja 5 001-10 000
- Wskaźniki funkcjonalności bibliotek wiejskich 2023 —populacja 10 001-15 000
- Wskaźniki funkcjonalności bibliotek wiejskich 2023 —populacja 15 001-20 000
- Wskaźniki funkcjonalności bibliotek wiejskich 2023 —populacja powyżej 20 000

## PROMOCJA DANYCH BIBLIOTEKI PRZY UŻYCIU WYKRESÓW



## PROMOCJA DANYCH BIBLIOTEKI PRZY UŻYCIU WYKRESÓW

# PODSUMOWANIE

**PROJEKT AFBP TO NARZĘDZIE STWORZONE  
PRZEZ PRAKTYKÓW DLA PRAKTYKÓW  
– DOSTARCZA NAM REALNYCH DANYCH, KTÓRE  
WSPIERAJĄ DECYZJE ZARZĄDCZE I WZMACNIAJĄ  
POZYCJĘ BIBLIOTEKI W DIALOGU  
Z ORGANEM PROWADZĄCYM**

PODSUMOWANIE

# PODSUMOWANIE

**JEŚLI TWOJA BIBLIOTEKA JESZCZE NIE KORZYSTA Z WSZYSTKICH  
FUNKCJONALNOŚCI, KTÓRE DAJE AFB – ZACHĘCAMY!**

**BO BIBLIOTEKA TO NIE TYLKO REGAŁY I KATALOG – TO TAKŻE DANE, LICZBY, DECYZJE.  
AFB POMAGA TO WSZYSTKO UPORZĄDKOWAĆ.**



Ministerstwo Kultury  
i Dziedzictwa Narodowego

Analiza Funkcjonowania Bibliotek  
Dofinansowano ze środków  
Ministra Kultury i Dziedzictwa Narodowego



SBP  
STOWARZYSZENIE  
BIBLIOTEKARZY  
POLSKICH

**ZAPRASZAMY DO KONTAKTU:**

**SPRAWY MERYTORYCZNE:**

**ODPOWIEDNI DLA DANEGO TERYTORIUM WOJEWÓDZKI ADMINISTRATOR MERYTORYCZNY.**

**KOORDYNATOR MERYTORYCZNY DLA BIBLIOTEK PUBLICZNYCH:**

**MAGDALENA MRUGOWSKA,**

**E MAIL: [MAGDALENA.MRUGOWSKA@WIMBP.BYDGOSZCZ.PL](mailto:MAGDALENA.MRUGOWSKA@WIMBP.BYDGOSZCZ.PL)**

**CZŁONKOWIE ZESPOŁU DS. BADANIA EFEKTYWNOŚCI BIBLIOTEK PUBLICZNYCH:**

**IZABELA DRAPAŁA - E MAIL: [IDRAPALA@WBP.WROC.PL](mailto:IDRAPALA@WBP.WROC.PL)**

**ELŻBIETA ZALEWSKA - E MAIL: [E.ZALEWSKA@WIMBP.GORZOW.PL](mailto:E.ZALEWSKA@WIMBP.GORZOW.PL)**

**GRZEGORZ ZYS - E MAIL: [GRZEGORZ.ZYS@KSIAZNICAPODLASKA.PL](mailto:GRZEGORZ.ZYS@KSIAZNICAPODLASKA.PL)**

**KONTAKT**